



# Informe Semanal de Vigilancia del Dengue

Subdivisión de Dengue de los CDC y Departamento de Salud de Puerto Rico



Datos al 1 de marzo de 2013

29 de enero al 4 de febrero de 2013 (Semana 5)

## Resumen<sup>1</sup>

### Semana 5

449 presuntos casos notificados

Este nivel de notificación está POR ENCIMA del umbral epidémico.<sup>2</sup>

### Semana 4

468 presuntos casos notificados

235 (50.2%) fueron confirmados por laboratorio<sup>3</sup>

53 (68%) municipios con casos confirmados

### Serotipos

En las últimas 8 semanas:

- 77% DENV-1
- 23% DENV-4
- 0% DENV-3
- 0% DENV-2

### Acumulado en 2013

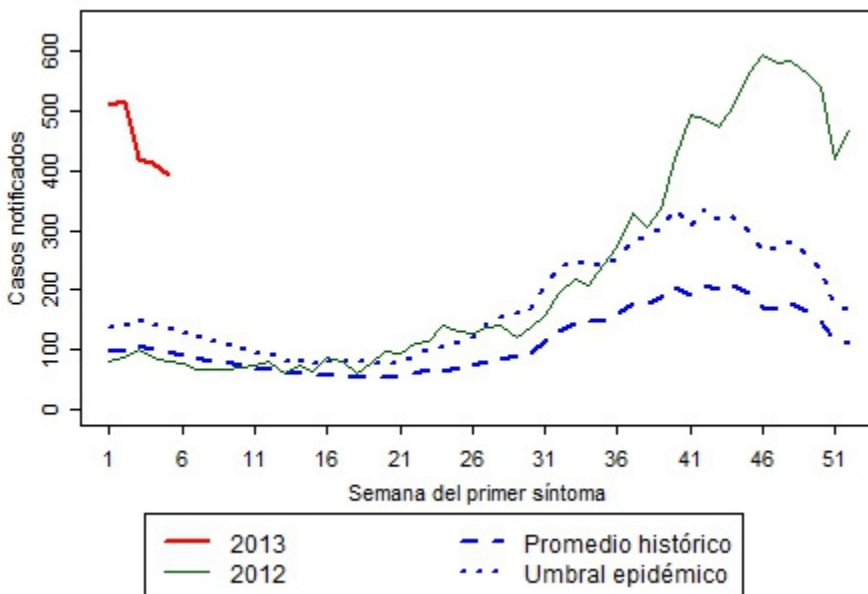
2454 presuntos casos notificados

1142 (47%) fueron confirmados por laboratorio<sup>3</sup>

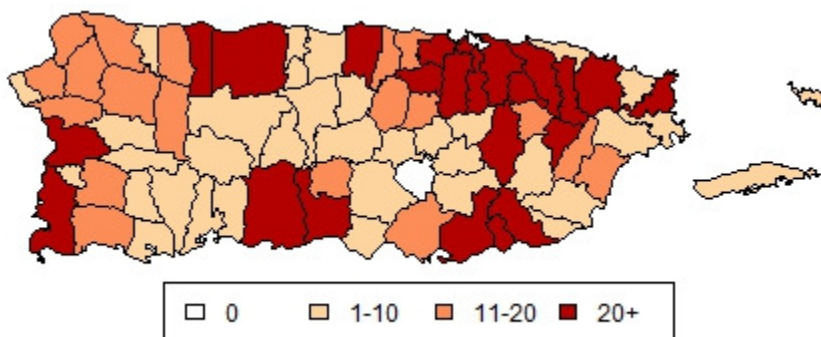
NA casos de dengue hemorrágico (DH) confirmados

0 casos mortales confirmados pendientes de revisión

### Presuntos casos notificados para el 2013 en comparación con el promedio histórico<sup>2</sup>



### Municipios con presuntos casos en las semanas 2-5



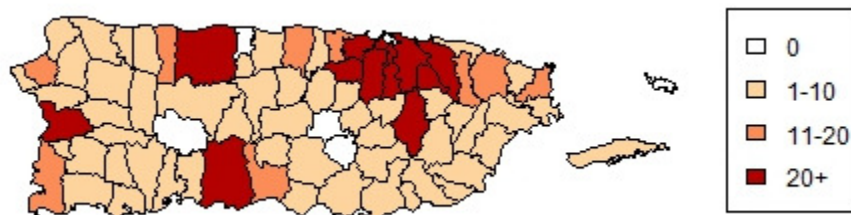
<sup>1</sup>Los números reportados en el Resumen reflejan todos los datos de vigilancia regular y aumentada.

<sup>2</sup>El promedio histórico representa los años 1986 - 2012. El nivel umbral representa el percentil 75 de la distribución de notificaciones en los mismos años. No se incluyen datos de los municipios que son parte de un proyecto de vigilancia aumentada\*. Por esta razón el total de casos notificados en la gráfica puede ser diferente al reportado en el Resumen.

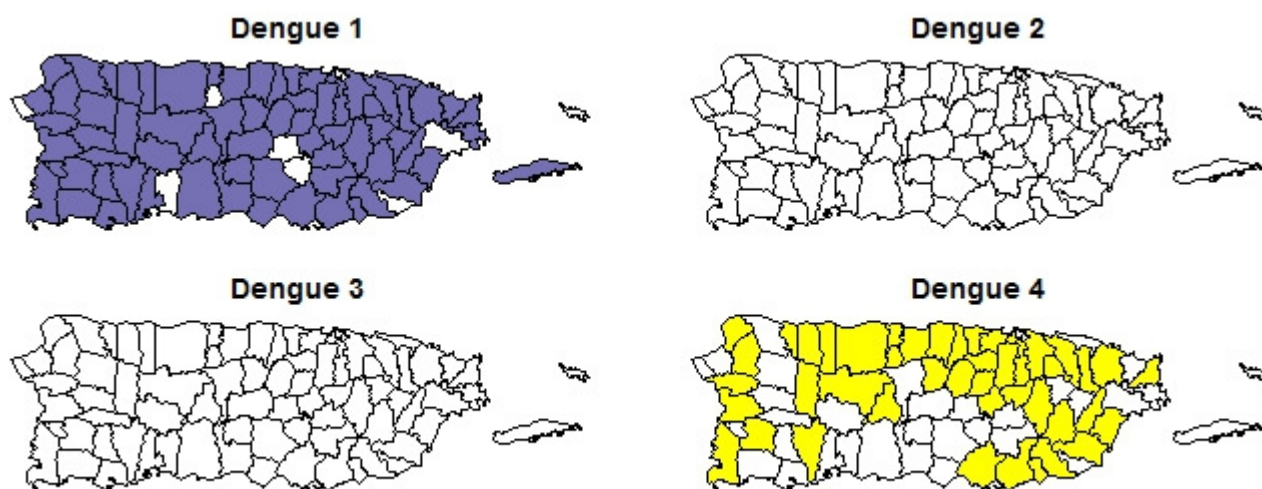
<sup>3</sup>En este informe una confirmación por laboratorio significa positividad a la prueba IgM o PCR.

\* Los casos notificados en los municipios de Arroyo, Guayama, Maunabo, Patillas, y Salinas podrían ser más altos ya que son parte de un proyecto de vigilancia aumentada.

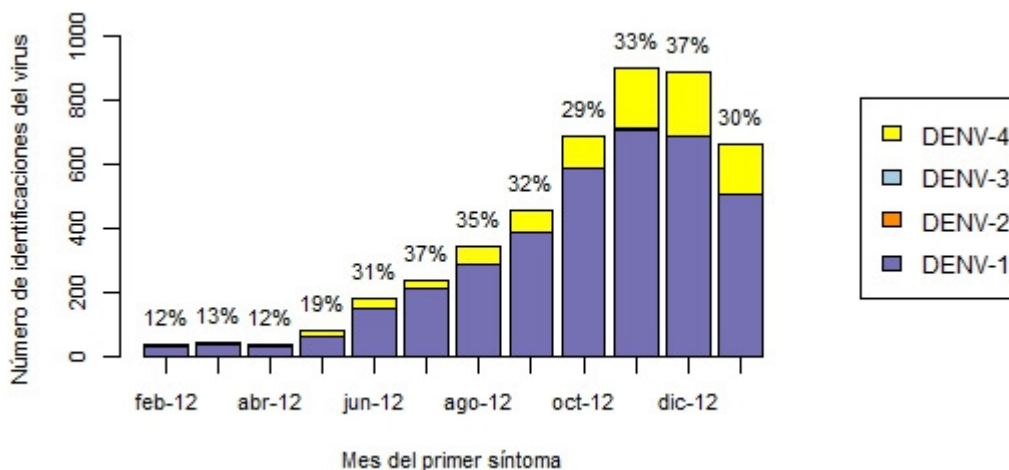
**Municipios con casos confirmados por laboratorio en las semanas 1-4<sup>3</sup>**



**Confirmación del tipo de virus en las últimas ocho semanas por municipio**



**Total confirmado por tipo de virus en los últimos 12 meses<sup>4</sup>**



<sup>4</sup>El porcentaje es la proporción de casos notificados con confirmación del tipo de virus.