



Datos al 17 de mayo de 2013

16 al 22 de abril de 2013 (Semana 16)

Resumen¹

Semana 16

162 presuntos casos notificados

Este nivel de notificación está POR ENCIMA del umbral epidémico.²

Semana 15

174 presuntos casos notificados

84 (48.3%) fueron confirmados por laboratorio³

33 (42%) municipios con casos confirmados

Serotipos

En las últimas 8 semanas:

- 78% DENV-1
- 21% DENV-4
- 0% DENV-3
- 0% DENV-2

Acumulado en 2013

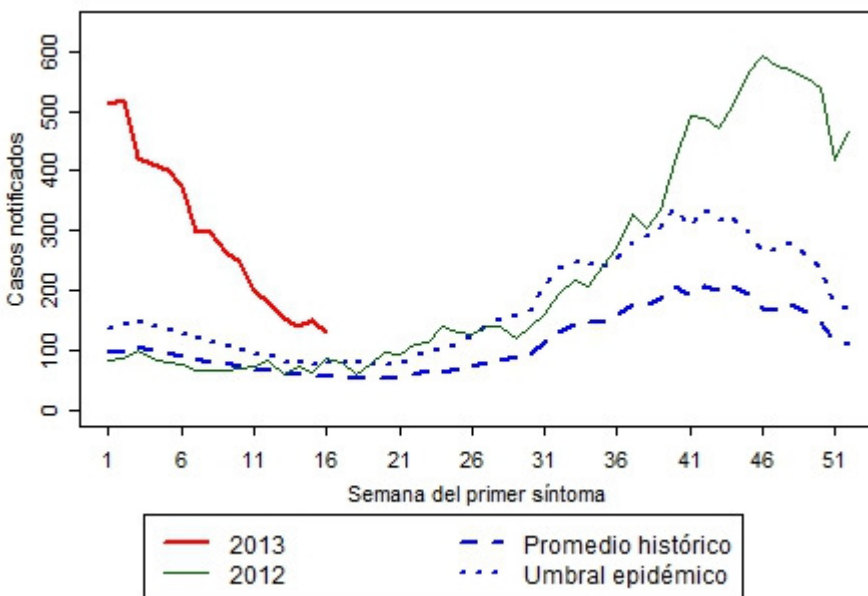
5251 presuntos casos notificados

2573 (49%) fueron confirmados por laboratorio³

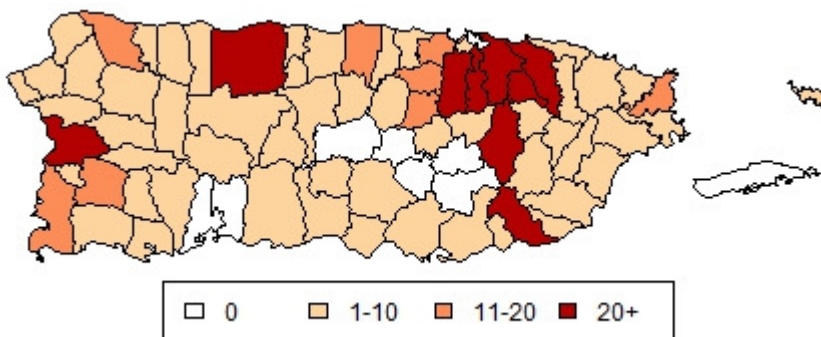
17 casos de dengue hemorrágico (DH) confirmados

0 casos mortales confirmados pendientes de revisión

Presuntos casos notificados para el 2013 en comparación con el promedio histórico²



Municipios con presuntos casos en las semanas 13-16



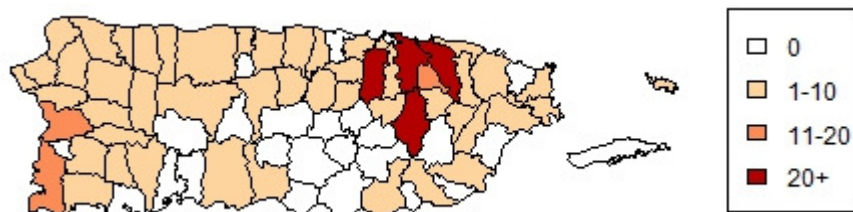
¹Los números reportados en el Resumen reflejan todos los datos de vigilancia regular y aumentada.

²El promedio histórico representa los años 1986 - 2012. El nivel umbral representa el percentil 75 de la distribución de notificaciones en los mismos años. No se incluyen datos de los municipios que son parte de un proyecto de vigilancia aumentada*. Por esta razón el total de casos notificados en la gráfica puede ser diferente al reportado en el Resumen.

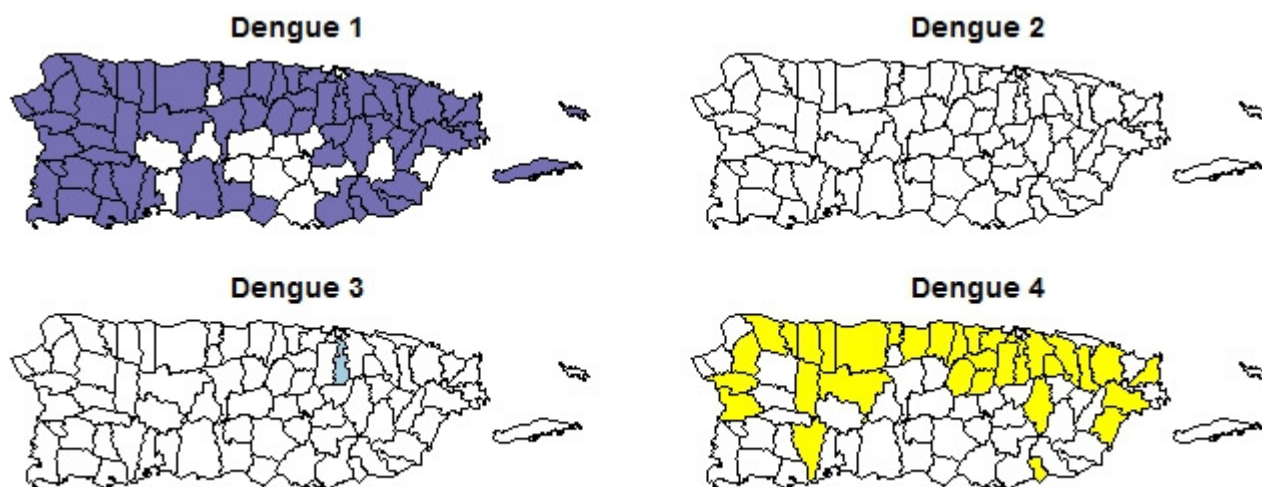
³En este informe una confirmación por laboratorio significa positividad a la prueba IgM o PCR.

*Los casos notificados en los municipios de Arroyo, Guayama, Maunabo, Patillas, y Salinas podrían ser más altos ya que son parte de un proyecto de vigilancia aumentada.

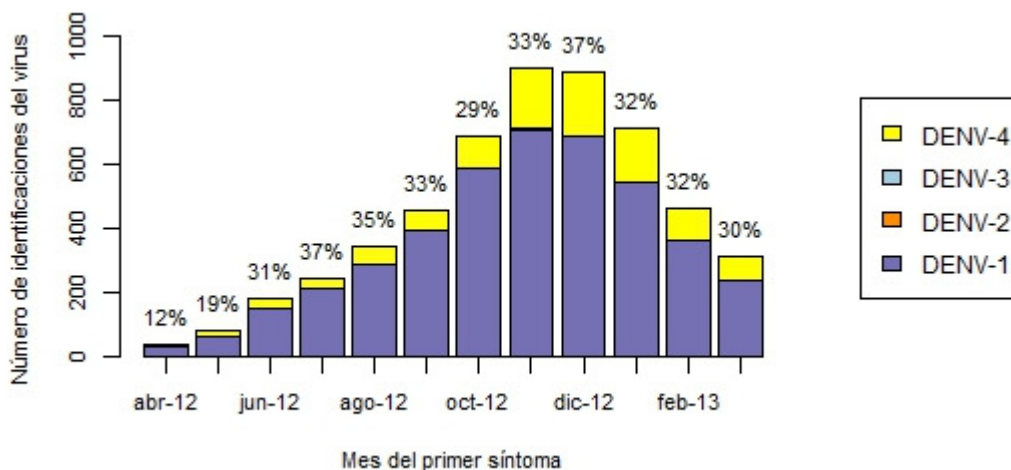
Municipios con casos confirmados por laboratorio en las semanas 12-15³



Confirmación del tipo de virus en las últimas ocho semanas por municipio



Total confirmado por tipo de virus en los últimos 12 meses⁴



⁴El porcentaje es la proporción de casos notificados con confirmación del tipo de virus.