



# Informe Semanal de Vigilancia del Dengue

Subdivisión de Dengue de los CDC y Departamento de Salud de Puerto Rico



Datos al 4 de junio de 2014

7 al 13 de mayo de 2014 (Semana 19)

## Resumen<sup>1</sup>

### Semana 19

65 presuntos casos notificados

Este nivel de notificación está POR ENCIMA del promedio histórico.<sup>2</sup>

### Semana 18

76 presuntos casos notificados

1 (1.3%) fueron confirmados por laboratorio<sup>3</sup>

1 (1%) municipios con casos confirmados

### Serotipos

En las últimas 8 semanas:

- 55% DENV-4
- 43% DENV-1
- 2% DENV-2
- 0% DENV-3

### Acumulado en 2014

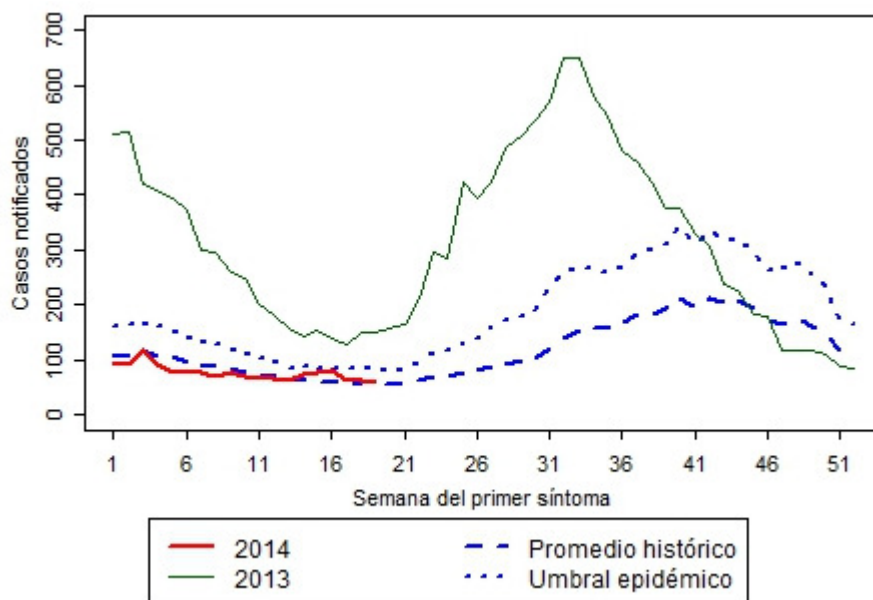
1756 presuntos casos notificados

329 (19%) fueron confirmados por laboratorio<sup>3</sup>

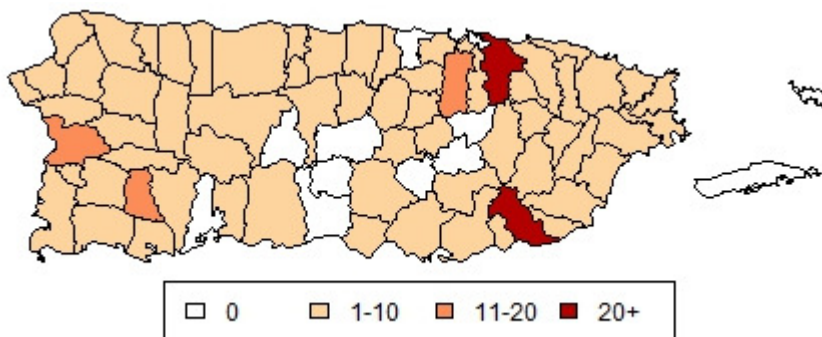
2 casos de dengue hemorrágico (DH) confirmados

0 casos mortales confirmados pendientes de revisión

Presuntos casos notificados para el 2014 en comparación con el promedio histórico<sup>2</sup>



Municipios con presuntos casos en las semanas 16-19



<sup>1</sup>Los números reportados en el Resumen reflejan todos los datos de vigilancia regular y aumentada.

<sup>2</sup>El promedio histórico representa los años 1986 - 2013. El nivel umbral representa el percentil 75 de la distribución de notificaciones en los mismos años. No se incluyen datos de los municipios que son parte de un proyecto de vigilancia aumentada\*. Por esta razón el total de casos notificados en la gráfica puede ser diferente al reportado en el Resumen.

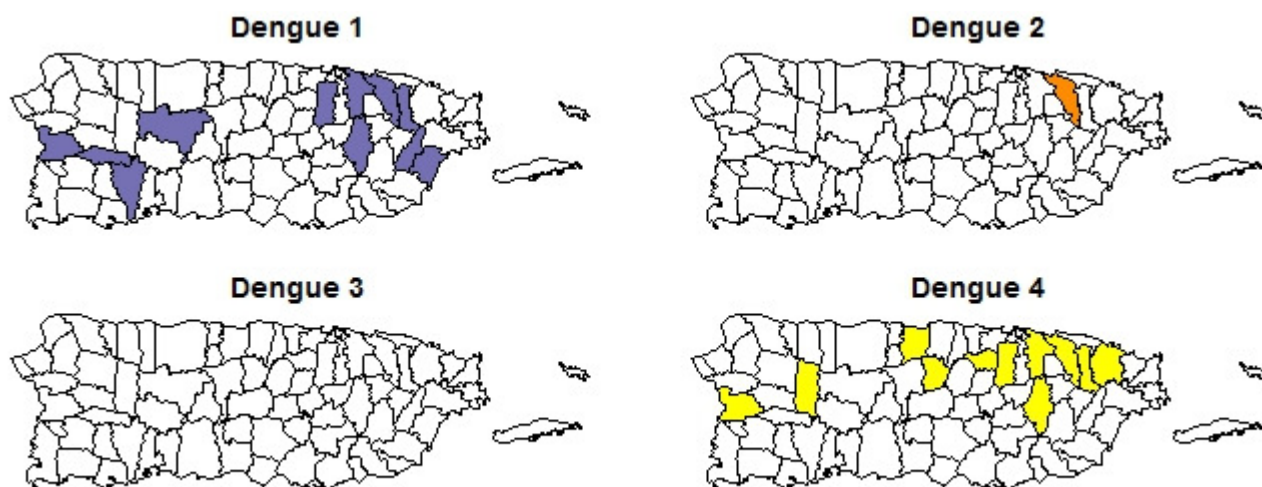
<sup>3</sup>En este informe una confirmación por laboratorio significa positividad a la prueba IgM o PCR.

\*Los casos notificados en los municipios de Arroyo, Guayama, Maunabo, Patillas, y Salinas podrían ser más altos ya que son parte de un proyecto de vigilancia aumentada.

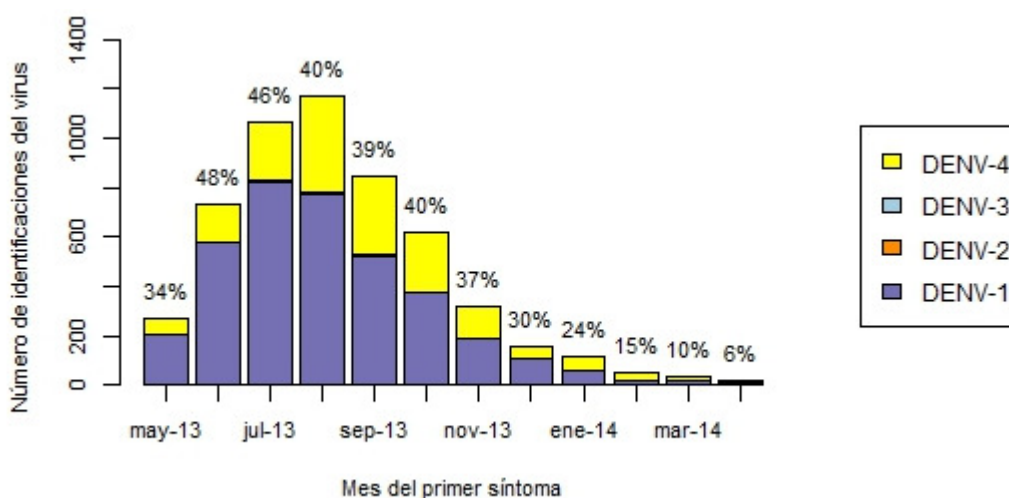
**Municipios con casos confirmados por laboratorio en las semanas 15-18<sup>3</sup>**



**Confirmación del tipo de virus en las últimas ocho semanas por municipio**



**Total confirmado por tipo de virus en los últimos 12 meses<sup>4</sup>**



<sup>4</sup>El porcentaje es la proporción de casos notificados con confirmación del tipo de virus.



**Datos de Dengue por Municipio y Región de Salud  
7 al 13 de mayo de 2014 (Semana 19)  
Datos al 4 de junio de 2014**



	Semana 19		Semana 18			Serotipos recientes <sup>2</sup>	Casos pres. acumulados en 2014 (tasa) <sup>3</sup>
	Casos pres.	Tasa <sup>1</sup>	Casos pres.	Casos conf.	Tasa conf. <sup>1</sup>		
<b>Puerto Rico</b>	<b>65</b>	<b>0.017</b>	<b>76</b>	<b>1</b>	<b>0</b>	<b>1,2,4</b>	<b>1756 (0.472)</b>
<b>Región Aguadilla</b>	<b>6</b>	<b>0.026</b>	<b>4</b>	<b>0</b>	<b>0</b>		<b>116 (0.502)</b>
Aguada	0	0	1	0	0		22 (0.525)
Aguadilla	4	0.066	0	NA	NA		23 (0.378)
Isabela	1	0.022	1	0	0		21 (0.461)
Moca	0	0	0	NA	NA		29 (0.724)
San Sebastián	1	0.024	2	0	0		21 (0.495)
<b>Región Arecibo</b>	<b>12</b>	<b>0.026</b>	<b>15</b>	<b>0</b>	<b>0</b>	<b>1,4</b>	<b>265 (0.582)</b>
Arecibo	1	0.01	3	0	0		52 (0.54)
Barceloneta	1	0.04	0	NA	NA		8 (0.323)
Camuy	0	0	1	0	0		20 (0.569)
Ciales	1	0.053	1	0	0		8 (0.426)
Florida	0	0	0	NA	NA		7 (0.553)
Hatillo	2	0.048	1	0	0		20 (0.477)
Lares	3	0.098	2	0	0	4	29 (0.944)
Manatí	0	0	2	0	0	4	37 (0.839)
Morovis	1	0.031	1	0	0	4	26 (0.799)
Quebradillas	1	0.039	1	0	0		7 (0.27)
Utua	1	0.03	2	0	0	1	22 (0.664)
Vega Baja	1	0.017	1	0	0		29 (0.487)
<b>Región Bayamón</b>	<b>7</b>	<b>0.011</b>	<b>5</b>	<b>0</b>	<b>0</b>	<b>1,4</b>	<b>250 (0.404)</b>
Barranquitas	0	0	1	0	0		1 (0.033)
Bayamón	2	0.01	3	0	0	1,4	105 (0.505)
Cataño	2	0.071	0	NA	NA		13 (0.463)
Comerío	0	0	0	NA	NA		10 (0.482)
Corozal	0	0	0	NA	NA		15 (0.404)
Dorado	0	0	0	NA	NA		22 (0.577)
Naranjito	0	0	0	NA	NA		13 (0.428)
Orocovis	0	0	0	NA	NA		4 (0.171)
Toa Alta	1	0.014	0	NA	NA	4	29 (0.392)
Toa Baja	2	0.022	0	NA	NA		28 (0.313)
Vega Alta	0	0	1	0	0		10 (0.251)
<b>Región Caguas</b>	<b>6</b>	<b>0.01</b>	<b>7</b>	<b>0</b>	<b>0</b>	<b>1,4</b>	<b>167 (0.283)</b>
Aguas Buenas	0	0	0	NA	NA		0 (0)
Aibonito	0	0	0	NA	NA		1 (0.039)
Caguas	0	0	0	NA	NA	1,4	33 (0.231)
Cayey	1	0.021	0	NA	NA		10 (0.208)
Cidra	0	0	0	NA	NA		2 (0.046)
Gurabo	2	0.044	0	NA	NA		6 (0.132)
Humacao	0	0	1	0	0	1	22 (0.377)
Juncos	0	0	1	0	0		8 (0.199)
Las Piedras	1	0.026	0	NA	NA	1	14 (0.362)
Maunabo*	1	0.082	3	0	0		51 (4.175)
Naguabo	0	0	0	NA	NA		3 (0.112)
San Lorenzo	0	0	1	0	0		5 (0.122)
Yabucoa	1	0.026	1	0	0		12 (0.317)

## Datos de Dengue por Municipio y Región de Salud (Semana 19)

	Semana 19		Semana 18			Serotipos recientes <sup>2</sup>	Casos pres. acumulados en 2014 (tasa) <sup>3</sup>
	Casos pres.	Tasa <sup>1</sup>	Casos pres.	Casos conf.	Tasa conf. <sup>1</sup>		
<b>Región Fajardo</b>	<b>1</b>	<b>0.007</b>	<b>1</b>	<b>0</b>	<b>0</b>	<b>4</b>	<b>46 (0.338)</b>
Ceiba	0	0	0	NA	NA		4 (0.294)
Culebra	0	0	0	NA	NA		2 (1.1)
Fajardo	1	0.027	0	NA	NA		13 (0.352)
Luquillo	0	0	0	NA	NA		5 (0.249)
Río Grande	0	0	1	0	0	4	21 (0.387)
Vieques	0	0	0	NA	NA		1 (0.107)
<b>Región Mayagüez</b>	<b>8</b>	<b>0.026</b>	<b>11</b>	<b>0</b>	<b>0</b>	<b>1,4</b>	<b>213 (0.7)</b>
Añasco	1	0.034	0	NA	NA		13 (0.445)
Cabo Rojo	1	0.02	1	0	0		26 (0.511)
Hormigueros	0	0	1	0	0		7 (0.406)
Lajas	0	0	1	0	0		14 (0.544)
Las Marías	0	0	0	NA	NA		4 (0.405)
Maricao	0	0	1	0	0	1	11 (1.754)
Mayagüez	3	0.034	4	0	0	1,4	57 (0.64)
Rincón	1	0.066	2	0	0		16 (1.053)
Sabana Grande	1	0.04	0	NA	NA		46 (1.822)
San Germán	1	0.028	1	0	0		19 (0.535)
<b>Región Ponce</b>	<b>13</b>	<b>0.023</b>	<b>13</b>	<b>0</b>	<b>0</b>	<b>1</b>	<b>345 (0.611)</b>
Adjuntas	1	0.051	1	0	0		9 (0.463)
Arroyo*	0	0	1	0	0		22 (1.125)
Coamo	1	0.025	0	NA	NA		7 (0.173)
Guánica	1	0.052	0	NA	NA		7 (0.361)
Guayama*	2	0.044	3	0	0		28 (0.618)
Guayanilla	0	0	0	NA	NA		4 (0.186)
Jayuya	0	0	0	NA	NA		2 (0.12)
Juana Díaz	0	0	0	NA	NA		15 (0.296)
Patillas*	3	0.156	7	0	0		179 (9.295)
Peñuelas	1	0.041	0	NA	NA		3 (0.124)
Ponce	2	0.012	0	NA	NA		37 (0.223)
Salinas*	1	0.032	0	NA	NA		14 (0.451)
Santa Isabel	1	0.043	0	NA	NA		6 (0.258)
Villalba	0	0	0	NA	NA		3 (0.115)
Yauco	0	0	1	0	0	1	9 (0.214)
<b>Región San Juan</b>	<b>12</b>	<b>0.015</b>	<b>19</b>	<b>1</b>	<b>0.001</b>	<b>1,2,4</b>	<b>330 (0.401)</b>
Canóvanas	0	0	2	0	0	1,4	23 (0.483)
Carolina	1	0.006	3	1	0.006	1,2,4	78 (0.442)
Guaynabo	0	0	1	0	0		25 (0.255)
Loíza	0	0	0	NA	NA		8 (0.266)
San Juan	8	0.02	11	0	0	1,4	166 (0.42)
Trujillo Alto	3	0.04	2	0	0		30 (0.401)
<b>Desconocido</b>	<b>0</b>	<b>0</b>	<b>1</b>	<b>0</b>	<b>0</b>		<b>24 (0.006)</b>

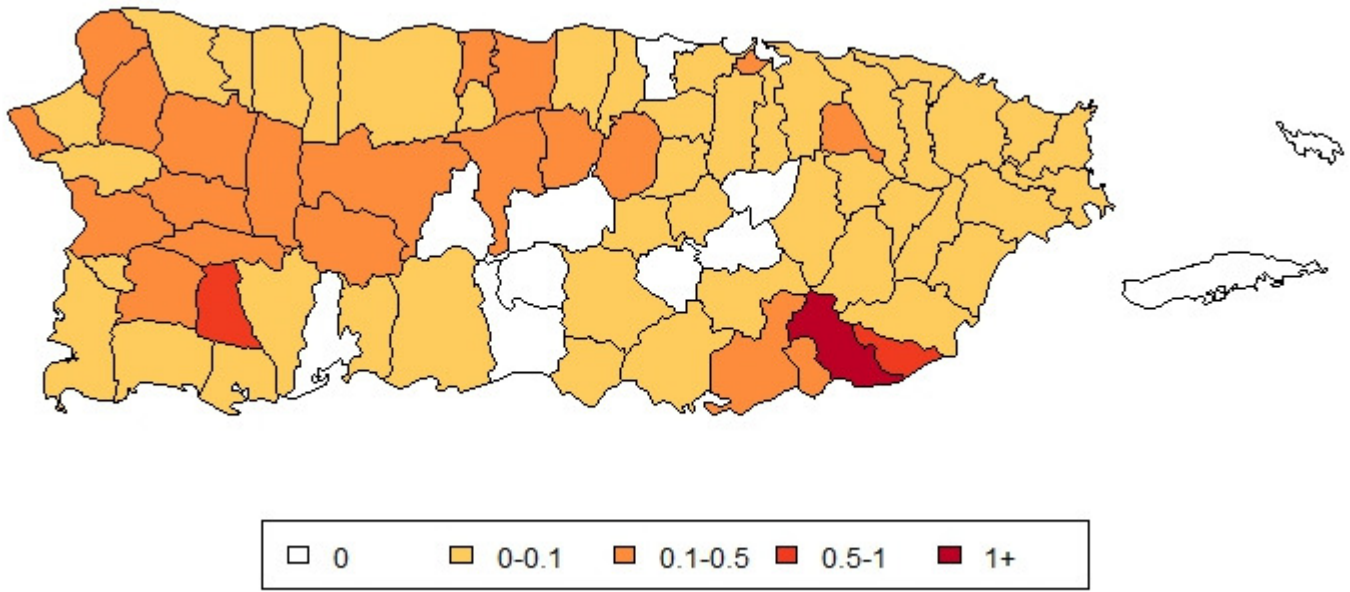
<sup>1</sup>Número de casos presuntos o confirmados para la semana indicada por 1000 habitantes según los datos de U.S. Census 2010.

<sup>2</sup>En las últimas ocho semanas.

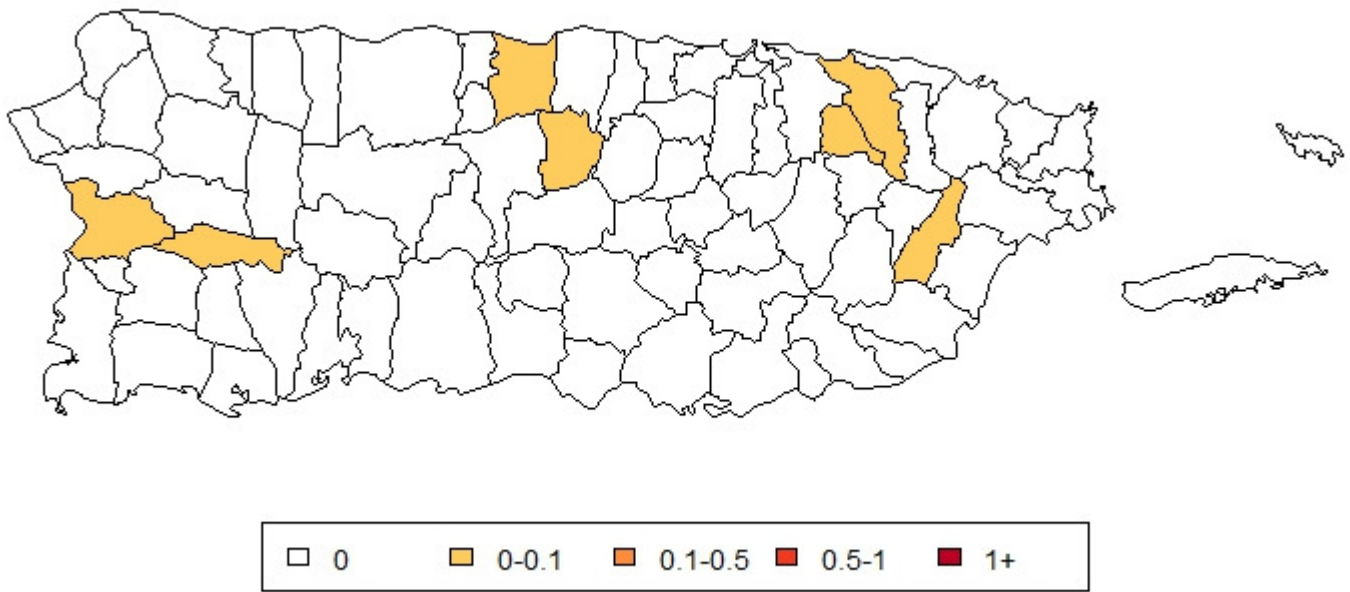
<sup>3</sup>Casos presuntos notificados desde el 1 de enero por 1000 habitantes.

\*Los casos notificados en los municipios de Arroyo, Guayama, Maunabo, Patillas, y Salinas podrían ser más altos ya que son parte de un proyecto de vigilancia aumentada.

### Tasa de presuntos casos en las semanas 16-19<sup>4</sup>



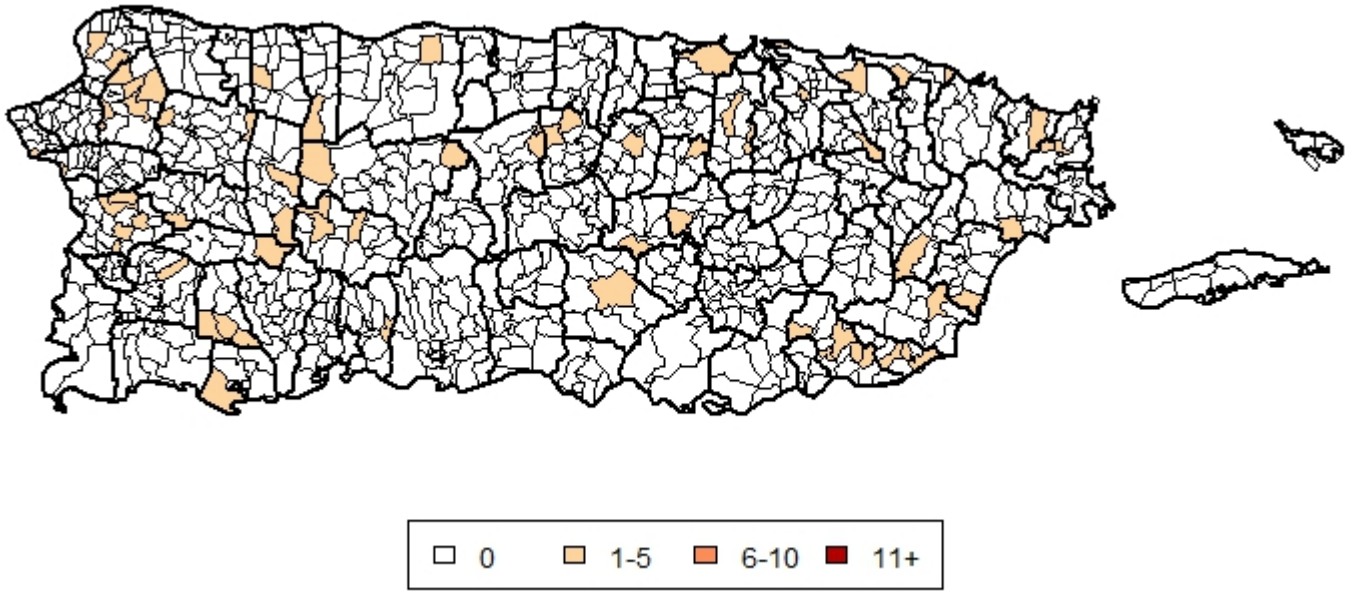
### Tasa de casos confirmados en las semanas 15-18<sup>4</sup>



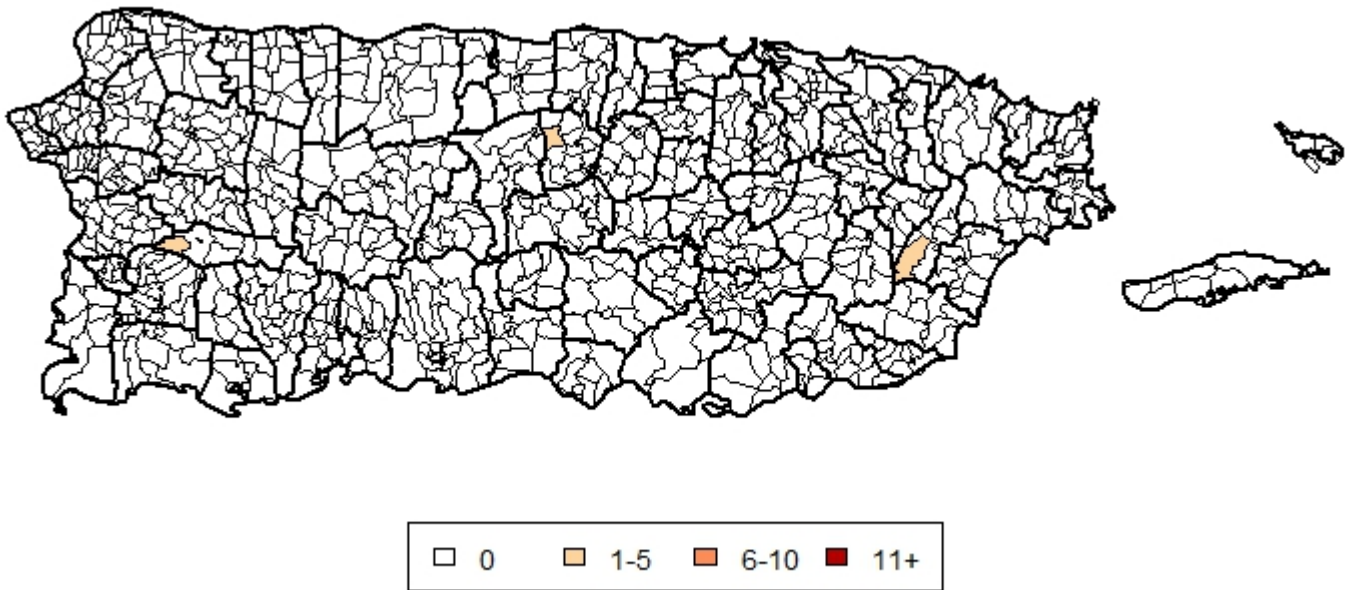
<sup>4</sup>Casos por 1000 habitantes.

\*Los casos notificados en los municipios de Arroyo, Guayama, Maunabo, Patillas, y Salinas podrían ser más altos ya que son parte de un proyecto de vigilancia aumentada.

**Barrios con presuntos casos en las semanas 16-19<sup>5</sup>**



**Barrios con casos confirmados por laboratorio en las semanas 15-18<sup>6</sup>**



<sup>5</sup>El barrio es desconocido para 231 casos presuntos.

<sup>6</sup>El barrio es desconocido para 12 casos confirmados.

\*Los casos notificados en los municipios de Arroyo, Guayama, Maunabo, Patillas, y Salinas podrían ser más altos ya que son parte de un proyecto de vigilancia aumentada.